



# LICEO PASCOLI FIRENZE SCIENZE MOTORIE

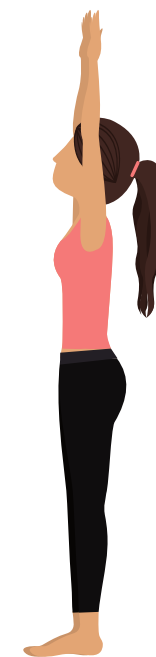
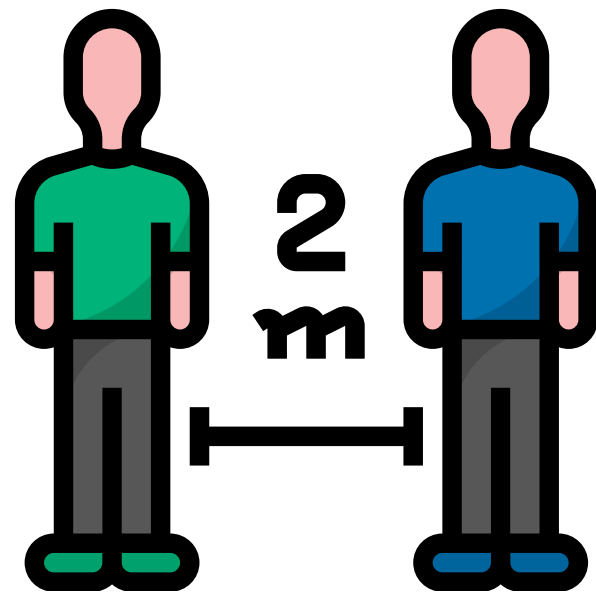
## "COSA DEVI SAPERE PER ANDARE IN PALESTRA"



**LAVARE E IGIENIZZARE SPESSO LE  
MANI**

**UTILIZZANDO GLI APPOSITI DISPENSER**

**MANTENERE LA DISTANZA  
INTERPERSONALE DI 1 METRO IN ASSENZA DI  
ATTIVITÀ FISICA, DI ALMENO 2  
METRI DURANTE L'ATTIVITÀ MOTORIA.**

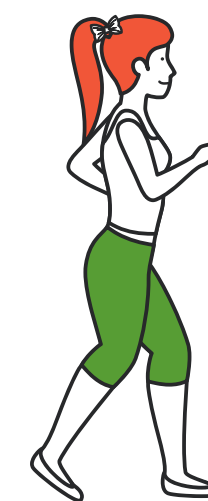


**NEGLI SPOSTAMENTI È  
OBBLIGATORIO INDOSSARE LA  
MASCHERINA,  
INDIVIDUARE UN APRIFILA E UN  
CHIUDIFILA IN ACCORDO CON IL DOCENTE,  
SEGUIRE LE CORSIE APPOSITAMENTE  
SEGNALATE A TERRA**

**DURANTE L'ATTIVITÀ MOTORIA NON SI  
INDOSSERÀ LA  
MASCHERINA, PERTANTO EVITARE DI  
TOCCARSI OCCHI, NASO E BOCCA CON LE  
MANI.**



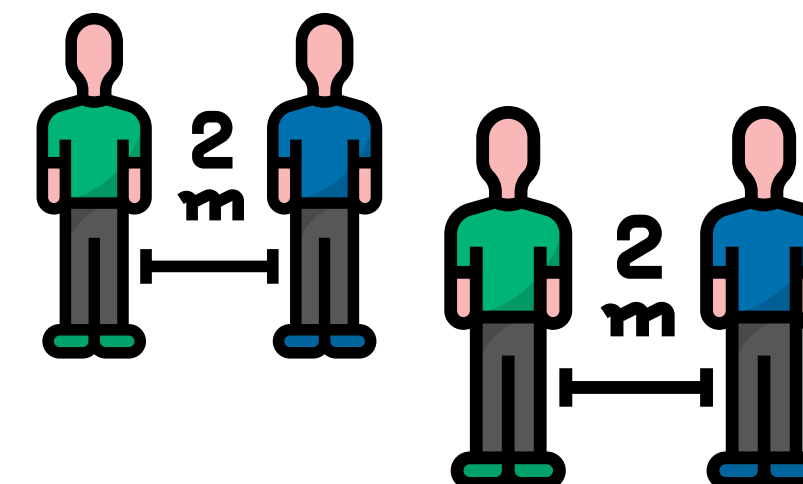
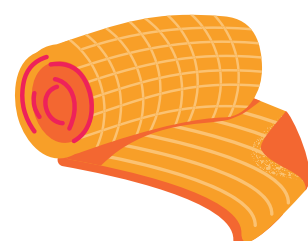
**PER ENTRARE IN PALESTRA  
È INDISPENSABILE CALZARE SCARPE  
PULITE, DA USARE SOLO PER L'ATTIVITÀ  
SPORTIVA SCOLASTICA, PORTATE DA  
CASA IN UN SACCHETTO**



**E' NECESSARIO ARRIVARE GIÀ CON  
L'ABBIGLIAMENTO ADEGUATO PER  
PARTECIPARE ALLE LEZIONI PRATICHE,  
COSÌ DA UTILIZZARE GLI SPOGLIATOI  
EVENTUALMENTE SOLO PER IL CAMBIO  
DELLA MAGLIETTA A FINE LEZIONE**



**È NECESSARIO INOLTRE MUNIRSI DI UN  
TELO LEGGERO  
DA APPOGGIARE SUL TAPPETINO PER  
GLI ESERCIZI A TERRA, E UN ALTRO  
SACCHETTO DOVE  
RIPORRE IL CELLULARE, DA INFILARE  
POI NEL SACCHETTO DELLE SCARPE  
INDIVIDUALE.**



**GLI ALUNNI CHE ENTRANO IN PALESTRA  
SI DEVONO  
COLLOCARE PRONTAMENTE SULLE  
POSTAZIONI CONTRASSEGNAE SUL  
PAVIMENTO ALLA  
DISTANZA DI 2 M.**



## **COLORO CHE SI GIUSTIFICANO DALLA LEZIONE PRATICA DOVRANNO**



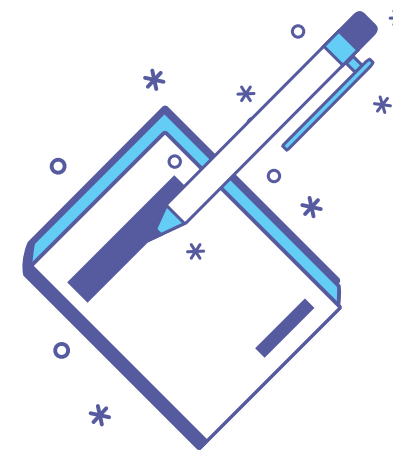
**POSIZIONARSI ANCHE LORO SU  
POSTI CONTRASSEGNA TI  
(PANCHE E SEDIE, CHE NON DOVRANNO ESSERE SPOSTATE)**

**PORTARE UGUALMENTE LE SCARPE PULITE**



**PORTARE**

- IL LIBRO DI TESTO**
- UN QUADERNO E UNA PENNA PER  
POTER SVOLGERE LA PARTE TEORICA DELLA  
LEZIONE**





**DURANTE LA LEZIONE  
PRATICA GLI ALUNNI DOVRANNO ATTENERSI ALLE  
INDICAZIONI DEI DOCENTI, RISPETTANDO  
RIGOROSAMENTE IL DISTANZIAMENTO E I TEMPI  
DI TURNAZIONE NEI VARI ESERCIZI CHE  
L'INSEGNANTE PROPORRÀ.  
NELLA FASE INIZIALE DELL'A.S. VERRANNO  
PRIVILEGIATE  
ATTIVITÀ MOTORIE INDIVIDUALI CHE  
PERMETTERANNO AI RAGAZZI DI MANTENERE LA  
Distanza interpersonale richiesta**



L'UTILIZZO DI EVENTUALI PICCOLI E GRANDI ATTREZZI SARÀ PREVALENTEMENTE L'USO SARÀ PERSONALE. GLI STUDENTI POTRANNO COLLABORARE CON IL DOCENTE E IL COLLABORATORE SCOLASTICO PER IGIENIZZARE TALE ATTREZZO DOPO SUL SUO UTILIZZO, IN UN'OTTICA DI COLLABORAZIONE E CURA DELLA SALUTE PROPRIA E ALTRUI.

EVITARE DI LASCIARE IN LUOGHI CONDIVISI CON ALTRI GLI INDUMENTI INDOSSATI O ALTRI OGGETTI PERSONALI: UTILIZZARE IL SACCHETTO PORTATO DA CASA



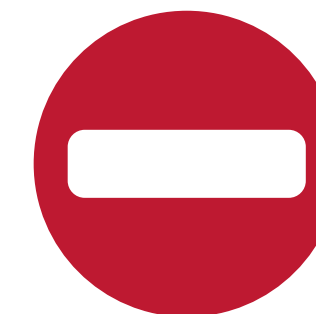
STARNUTIRE O TOSSIRE IN UN FAZZOLETTO O NELL'INCAVO DEL GOMITO, MAI SULLE MANI. GETTARE IL FAZZOLETTO NEGLI APPOSITI CONTENITORI DI RIFIUTI

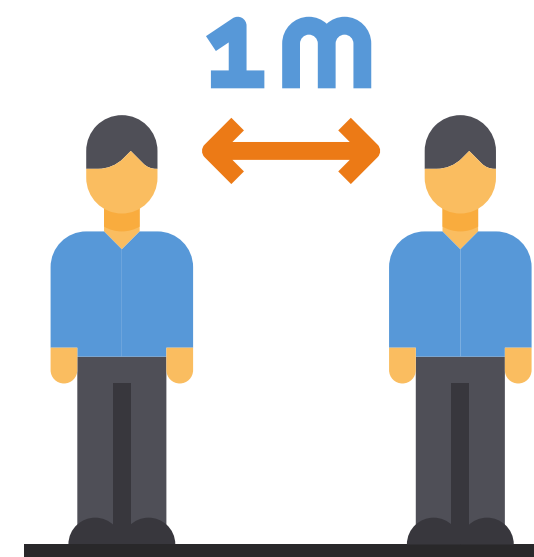
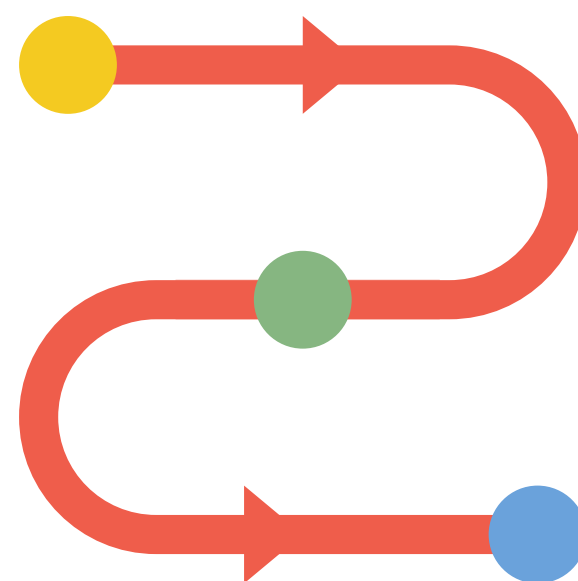
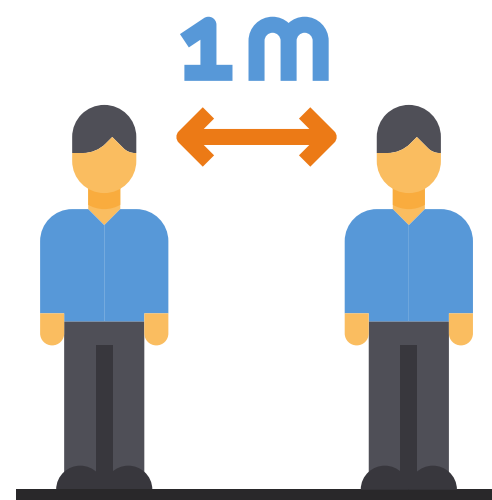


PER LE ATTIVITÀ DIDATTICHE CHE SI SVOLGERANNO IN CORTILE NON È PREVISTO IL CAMBIO DELLE SCARPE



No cambio scarpe





**PER LE CLASSI DELLE SUCCURSALI GLI SPOSTAMENTI  
SEGUIRANNO LO STESSO CRITERIO,  
COMPRESO QUELLO CHE PREVEDE L'ENTRATA E  
L'USCITA DAL PULLMAN: L'ALUNNO APRI  
FILA SARÀ IL PRIMO A SEDERSI IN FONDO AL  
PULLMAN, MENTRE IL CHIUDI FILA SIEDERÀ  
AL PRIMO POSTO**

**IL PRESENTE REGOLAMENTO potrà subire variazioni  
caso di nuove indicazioni da parte del Comitato Tecnico  
Scientifico, o del Dipartimento  
di Scienze Motorie.**

**Ti ringraziamo per la collaborazione che ci consentirà,  
nel rispetto di queste regole, di svolgere l'attività  
motoria e sportiva per tutta la durata dell'anno!**

**Il Dipartimento di Scienze Motorie**